

TABULKA MÍSTNOSTI JESLE:							
Číslo místn.	Název místnosti	Plocha (m ²)	Číslo místn.	Název místnosti	Plocha (m ²)	Číslo místn.	Název místnosti
101	SATNA	14,76	113	CHOŘBA	1,6	129	CHOŘBA
102	SATNA	14,76	114	CHOŘBA	2,56	130	KUCHYNKA JESLE
103	CHOŘBA	2,84	115	SATNA ZAMĚSTNANCI	4,73	131	ZÁVĚR
104	SATNA	11,46	116	TRIDA JESLE	49,38	132	SATNA ZAMĚSTNANCI
105	TECHNICKÁ MÍSTNOST	1,26	117	SKLAD	5,13	133	CHOŘBA
106	WC	1,54	118	VESTUPNÍ ZÁVĚR	1,7	134	CHOŘBA
107	SATNA	14,76	119	CHOŘBA	3,2	137	SATNA DĚTI
108	CHOŘBA	2,84	120	UMÝVÁRNA	1,62	138	TRIDA JESLE
109	TECHNICKÁ MÍSTNOST	2,2	121	WC	1,08	139	UMÝVÁRNA
110	UMÝVÁRNA	15,8	122	SKLAD	2,06	134	TECHNICKÁ MÍSTNOST
111	LOŽNICE JESLE	29,75	123	CHOŘBA	6,49	135	LOŽNICE JESLE
112	SATNA DĚTI	19,04	124	KUCHYNKA JESLE	9,07		

TABULKA MÍSTNOSTI PAVILON – PŘECHOD:

Číslo místn.	Název místnosti	Plocha (m ²)
136	CHOŘBA JESLE	17,07
137	KUCHYNKA	38,85
138	SKLAD POTRAVIN	6,69
139	SKLAD POTRAVIN	4,82
140	SCHODIŠTĚ	8,74
141	KANCELAR	6,74
142	CHOŘBA	12,56
143	SKLAD POTRAVIN	8,37
144	SATNA ZAMĚSTNANCI	6,94
145	SKLAD	2,88
146	WC	1,04
147	CHOŘBA ŠKOLKA	17,88

TABULKA MÍSTNOSTI ŠKOLKA 1NP:

Číslo místn.	Název místnosti	Plocha (m ²)	Číslo místn.	Název místnosti	Plocha (m ²)	Číslo místn.	Název místnosti	Plocha (m ²)
148	SCHODIŠTĚ	180	KANCELAR	5,59	108	SOUKROMÝ BYT	1,36	
149	SATNA DĚTI	12,5	161	TRIDA	43,25	107	SOUKROMÝ BYT	8
150	WC	1,08	162	LOŽNICE	45	108	SOUKROMÝ BYT	6,16
151	CHOŘBA	4,4	163	SKLAD	7,88			
152	SATNA ZAMĚSTNANCI	5,74	164	WC	4,88			
153	SKLAD	3,02	165	WC/UMÝVÁRNA	8,25			
154	SATNA	15,5	166	KUCHYNKA	6,07			
155	CHOŘBA	37,28	167	SOUKROMÝ BYT	1,5			
156	ZÁVĚR	2,03	168	SOUKROMÝ BYT	5			
157	VESTUPNÍ	13,09	169	SOUKROMÝ BYT	1,26			
158	KANCELAR	11,14	164	SOUKROMÝ BYT	17,5			
159	SATNA	11,14	165	SOUKROMÝ BYT	2,48			

Pozn OSVĚTLENÍ:

- OSVĚTLENÍ V KOUPELNÁCH, SPRCHÁCH, WC, U UMÝVADEL BUDOU INSTALOVÁNY DLE ČSN 33 2000-7-701, ed.3, NUTNO DODRŽET OCHRANNÉ ZÓNY I PRO ŠKOLSTVÍ A UČEBNY
- Ovládání osvětlení bude instalováno 1500mm od čisté podlahy na střed a 200mm od zárubní, nejbližší stěny na střed ovládacího prvku, nebo dle určení zadavatele
- Pospojovat všechny kabelové žlaby, potrubí, kovové roury, dále přivést ochranný vodič k VZT, kotli, bojleru, klimatizaci, topení, tepelnému čerpadlu, datovému rozváděči a dalším zařízením vyžadujícím ochranné pospojení
- Veškeré svody do žlabu ke koncovým prvkům budou uloženy ve stoupacích drátěných žlabech, nebo v elektroinstalačních trubkách
- V prostorech označených zachovat stávající osvětlení v plném rozsahu, pouze doplnit nouzové osvětlení dle výkresu a provést nové přívody k ovládacím prvkům a ke svítidlům
- Kabely pro instalaci jsou použity běžné kabely typu CYKY, není-li ve výkresech uvedeno jinak
- PŘED SAMOTNOU REALIZACÍ VŠE NUTNO ODSOULHLASIT SE ZADAVATELEM

Pozn SILNOPROUDÉ ROZVODY:

- ZÁSUVKY V KOUPELNÁCH, SPRCHÁCH, WC, U UMÝVADEL BUDOU INSTALOVÁNY DLE ČSN 33 2000-7-701, ed.2, NUTNO DODRŽET OCHRANNÉ ZÓNY I PRO ŠKOLSTVÍ A UČEBNY
- Zásuvky a zásuvkové skříně budou instalovány 400mm od čisté podlahy na střed instalovaného zařízení a 200mm od zárubní, nejbližší stěny na střed instalovaného zařízení, nebo dle určení zadavatele, venkovní zásuvky a zásuvky v suterénu umístí do výšky min 800mm od čisté podlahy
- Pospojovat všechny kabelové žlaby, potrubí, kovové roury, dále přivést ochranný vodič k VZT, kotli, bojleru, klimatizaci, topení, tepelnému čerpadlu, datovému rozváděči a dalším zařízením vyžadujícím ochranné pospojení
- Veškerou kabeláž vést pod omítkou s minimálním překrytím 10mm nebo v podhledech
- Kabely pro instalaci jsou použity bezhalogenové, není-li ve výkresech uvedeno jinak
- provést demontáž stávajícího zařízení a silnoproudé elektroinstalace v dotčených prostorech, vše ostatní zachovat v plném rozsahu
- Do zásuvek přístupných dětem instalovat bezpečnostní zátku demontovatelnou pomocí klíče, nebo nástroje
- PŘED SAMOTNOU REALIZACÍ VŠE NUTNO ODSOULHLASIT SE ZADAVATELEM

Pozn SLABOPROUDÉ:

- V dotčených prostorech provést novou instalaci slaboproudých rozvodů dle výkresu, dosadit do místnosti 158 nový datový rack dle specifikace a dosadit a přepojit do něho původní systémy (kamerový systém a další)
- Kabely pro instalaci jsou použity bezhalogenové, není-li ve výkresech uvedeno jinak
- Veškerou kabeláž zasekat pod omítku s překrytím min.10 mm a uložit do elektroinstalačních ochranných trubek
- Nutno dodržet odstup od silové elektroinstalace min. 20cm

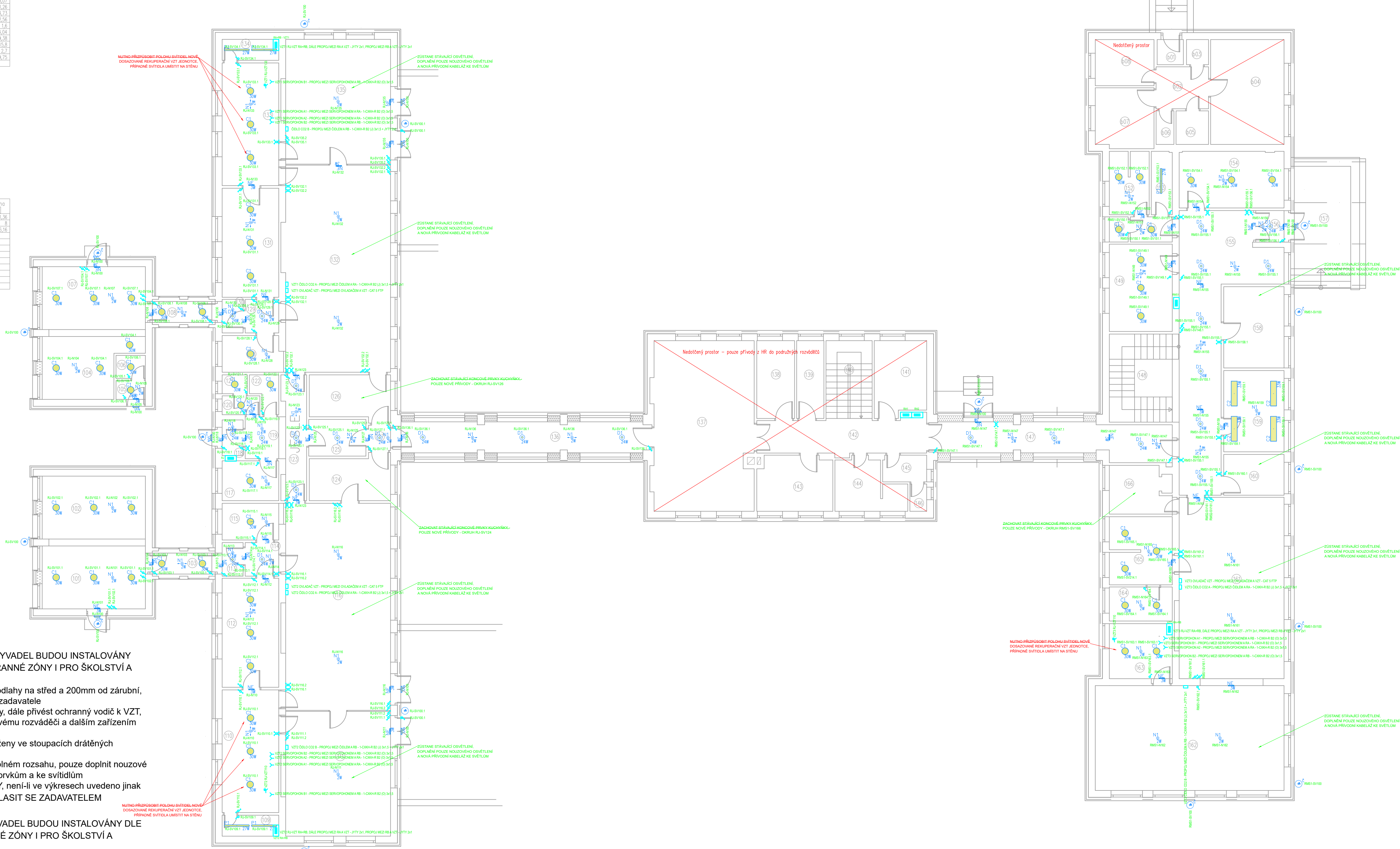
Pozn DEMONTÁŽE:

- V dotčených prostorech provést demontáž veškeré silové elektroinstalace, zachovat pouze přívodní kabeláž z RIS a stávající ochranné pospojení k rozváděčům
- V dotčených prostorech zachovat EZS, kamerový systém, zvonky, ovládání topení a další podružné systémy zachovat v plném rozsahu, veškerou zachovanou kabeláž zasekat pod omítku s překrytím min.10 mm a uložit do elektroinstalačních ochranných trubek

JESLE

PŘECHOD


MŠ 1NP



NAPĚŤOVÁ SOUSTAVA:
1N/PE, 50HZ, 230V/TN-S
3N/PE, 50HZ, 400/230/TN-C-S

OCHRANA PŘI PORUŠE (PŘED NEBEZPEČNÝM DOTYKEM):
DLE ČSN 33 2000-4-41 ED.3 PROVEDENA V SOUSTAVĚ TN DLE
ČL.411.3.2-AUTOMATICKÝM ODPOJENÍM V PŘÍPADĚ PORUCHY
ČL.411.3.1-OCHRANNÝM UZEMNĚNÍM A POSPOJOVÁNÍM

REV 1 - 19.9.2023 - DOPLNĚNÍ VZDUCHOTECHNIKY

VYPRACOVAL TOMÁŠ ŠODOMKA	ODP. PROJEKTANT IVO_KARANSKÝ	KONTROLOVAL IVO_KARANSKÝ	DATUM 10/2021	 Callipso Pardubice s.r.o. Generála Svobody 56 533 51 Pardubice www.elektro.cz info@elektro.cz
KRAJ: PARDUBICKÝ		OBEC: HOLICE		
INVESTOR: Město Holice, Holubova 1, 534 14 Holice				
Název akce				
Udržovací práce na elektroinstalaci, Holice, Holubova, MŠ + jesle				
Díl				
ELKEKTROINSTALACE				
ELEKTROINSTALACE - MŠ + JESLE - OSVĚTLENÍ				